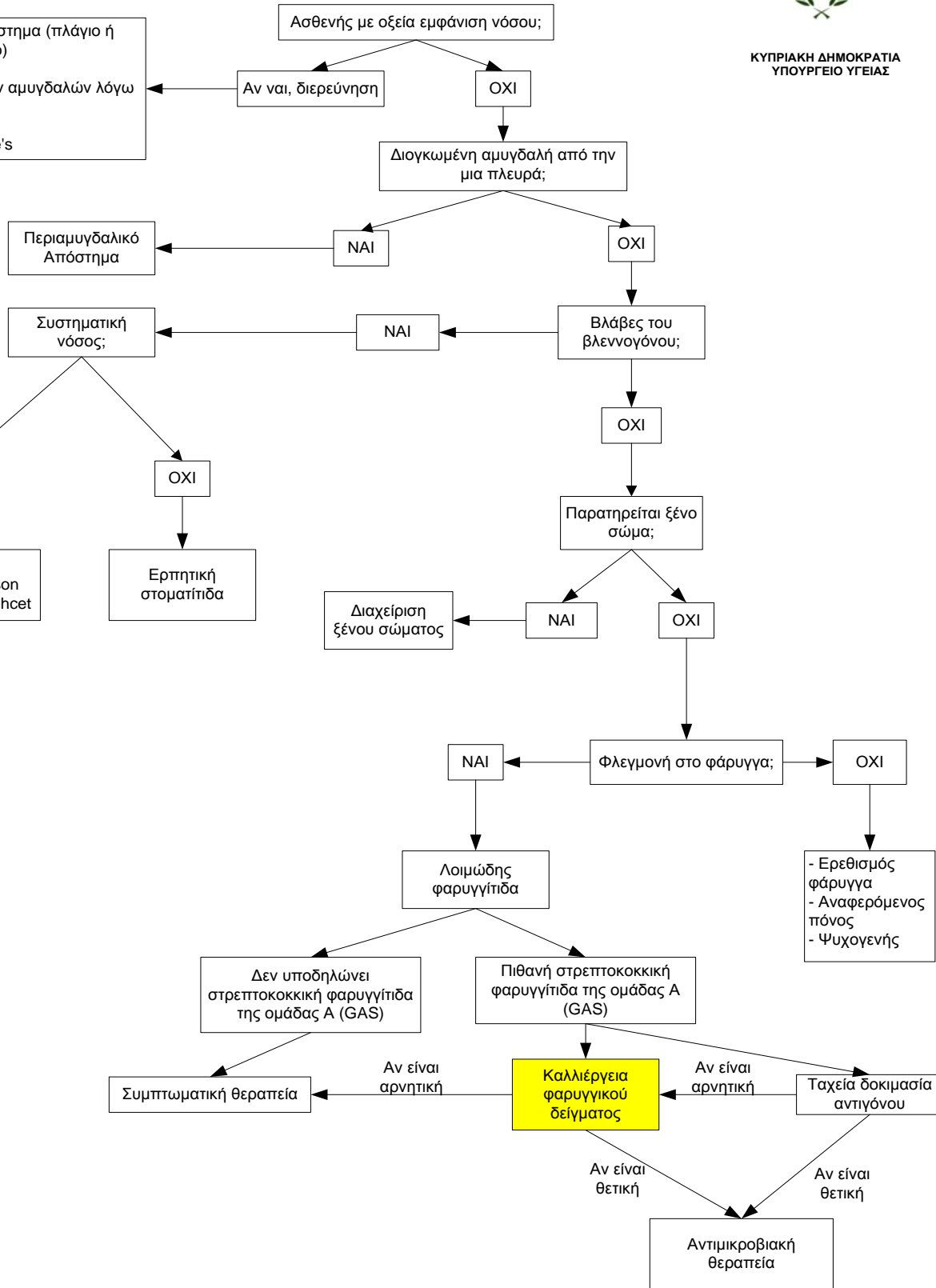




### Διαγνωστικός αλγόριθμος για πονόλαιμο

ΚΥΠΡΙΑΚΗ ΔΗΜΟΚΡΑΤΙΑ  
ΥΠΟΥΡΓΕΙΟ ΥΓΕΙΑΣ

- Φαρυγγικό απόστημα (πλάγιο ή οπισθοφαρυγγικό)
- Επιγλωττίτιδα
- Υπερτροφία των αμυγδαλών λόγω Epstein Barr
- Διφθερίτιδα
- Νόσος Lemierre's



### **ΣΗΜΕΙΩΣΕΙΣ ΓΙΑ ΤΟΝ ΔΙΑΓΝΩΣΤΙΚΟ ΑΛΓΟΡΙΘΜΟ ΓΙΑ ΤΟΝ ΠΟΝΟΛΑΙΜΟ**

Σε ασθενείς με οξεία φαρυγγο-αμυγδαλίτιδα (ΑΡΤ), επιβάλλεται η εξέταση ενός φαρυγγικού επιχρίσματος για να διαπιστωθεί αν οφείλεται στο στρεπτόκοκκο ομάδας Α (GAS).

Φαρυγγικά επιχρίσματα πρέπει να λαμβάνονται:

- (α) σε όλα τα παιδιά κάτω των 15 ετών,
- (β) σε ασθενείς ηλικίας 15 ετών και άνω που έχουν πόνο κατά την κατάποση και τουλάχιστον τρία από τα τέσσερα συμπτώματα (διογκωμένες ή υπεραιμικές αμυγδαλές, έκκριμα, διογκωμένους ή ευερέθιστους γωνιακούς λεμφαδένες και θερμοκρασία  $\geq 38^{\circ}\text{C}$ )
- (γ) σε ενήλικες ηλικίας 15-44 ετών με πόνο κατά την κατάποση, με ένα ή δύο από τα τέσσερα σημεία, αλλά όχι ταυτόχρονα βήχα και οξεία ρινίτιδα.

Όπως γίνεται με κάθε διαγνωστικό τεστ, θα πρέπει να λαμβάνεται υπόψη ο επιπολασμός της νόσου.

#### **Βιβλιογραφία**

1. Claassen J. The sore throat, *CME* September 2012 Vol.30 No 9
2. Hoffmann, S. An Algorithm for a Selective Use of Throat Swabs in the Diagnosis of Group A Streptococcal Pharyngo-Tonsillitis in General Practice. *Scand J Prim Health Care* 1992; 10: 295-300.
3. Kerdemelidis M, Lennon D, Arroll B, Peat B. Guidelines for sore throat management in New Zealand. *Journal of the New Zealand Medical Association*. August 2009 ; Vol 122, No 1301. Available at <http://journal.nzma.org.nz/journal/122-1301/3746/>